



CDMX
CIUDAD DE MÉXICO

Respuesta a la Epidemia VIH/Sida CDMX

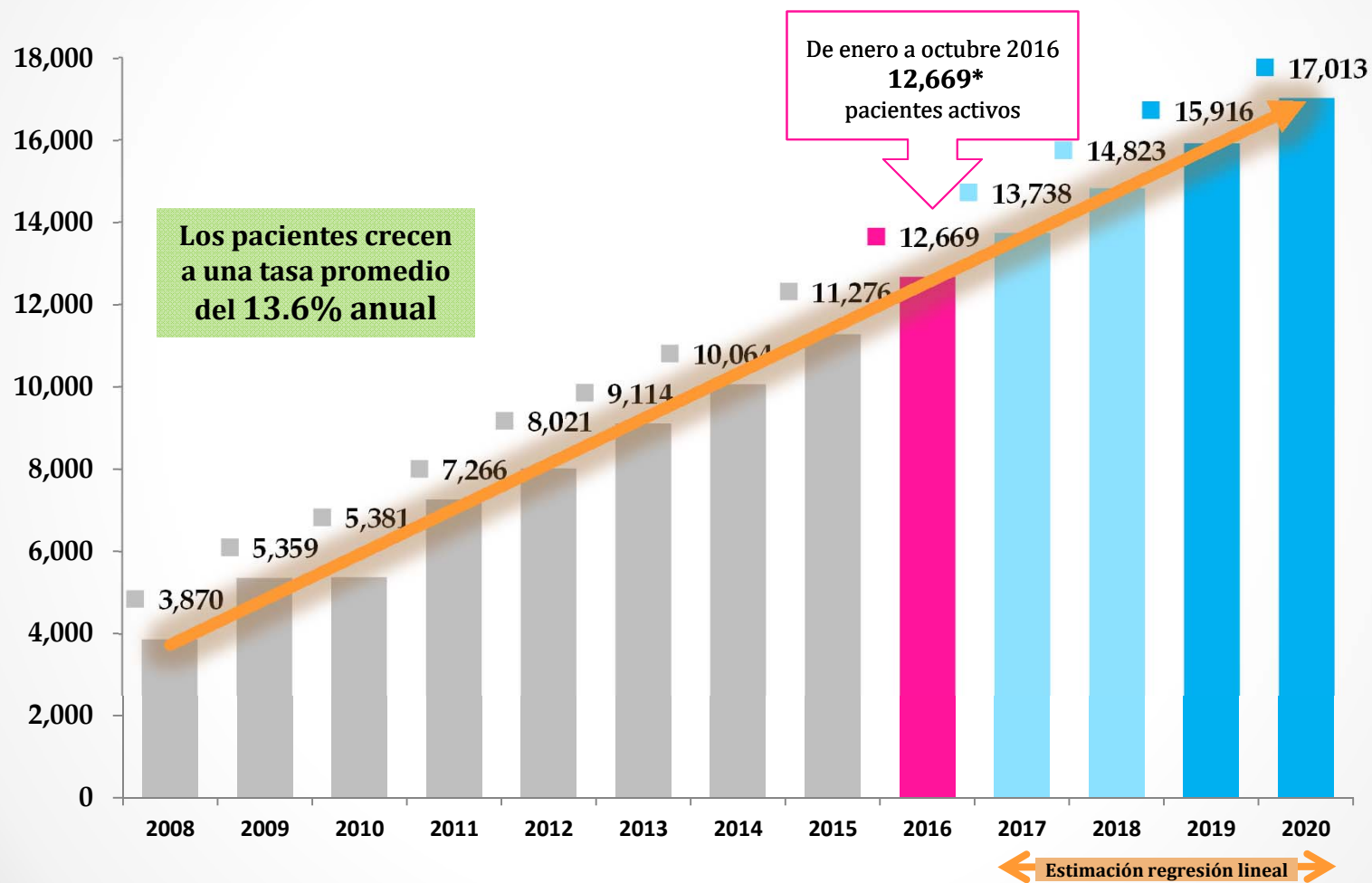
Centro para la Prevención y Atención Integral del VIH/Sida
Clínica Especializada Condesa
Clínica Especializada Condesa Iztapalapa

Informe de actividades 2016





Pacientes activos en la Clínica Especializada Condesa y Clínica Especializada Condesa Iztapalapa 2008 - 2020





*Se incluyen pacientes VIH positivos en control sin ARV, y pacientes que reciben tratamiento antirretroviral.
Estimación realizada con la base de datos SALVAR al 31 de octubre de 2016. A partir de 2016 se incluyen datos de la Clínica Condesa Iztapalapa
Fuente: Sistemas de Información de la Clínica Especializada Condesa




Atención y tratamiento ARV en la Clínica Especializada Condesa y Clínica Especializada Condesa Iztapalapa

 Personas con VIH atendidas entre enero y octubre del 2016: **13,857**

 Personas con VIH incorporadas a atención
entre enero y octubre del 2016: **2,329**

 Personas con VIH que iniciaron tratamiento ARV
entre enero y octubre del 2016: **2,277**

 Existen **9,551** pacientes con más de 6 meses en tratamiento ARV
con estudios de CV, de los cuales:

- **94.4%** se encuentran en control virológico (*menos 400 copias ml*)



Programas de atención de VIH e ITS en centros penitenciarios

- 🚫 En 2016 se diagnosticaron **34** casos de VIH
- 🚫 De 2009 a 2016 se han atendido **570** hombres, **44** mujeres y **7** adolescentes viviendo con VIH en los **centros penitenciarios de la Ciudad de México**
- 🚫 **Actualmente reciben atención 204 hombres y 13 mujeres**
- 🚫 En 2016 se realizaron 47 traslados a Santa Martha
- 🚫 De 2010 a 2016 se hicieron **67,661** pruebas de VIH
- 🚫 **De enero a octubre de 2016 se realizaron 9,061 pruebas** tanto en el ingreso como en otros dormitorios
- 🚫 Estas pruebas las realiza personal de la Clínica Condesa y de los Servicios médicos en reclusorios
- 🚫 En **2016** se mantuvieron las pruebas de VIH en las áreas de ingreso de los Reclusorios Preventivos Varonil Norte y Oriente, y se inició la detección permanente en el Centro Femenil de Reinserción Social Santa Martha Acatitla
- 🚫 Se continuó la aplicación de pruebas de VIH y Tuberculosis en los tamizajes del Reclusorio Preventivo Varonil Sur y del Centro Varonil de Rehabilitación Psicosocial
- 🚫 La vinculación de pacientes a servicios médicos una vez liberados fue del **89%**



Programas de atención a personas Trans



El programa de Atención a personas trans **inició en el 2009 en la Ciudad de México** y ha ofrecido servicios de atención especializada gratuita a un total de **1,651 pacientes**



Tenemos pacientes de **16** hasta **68** años de edad con una media de 30 años (DE+/-10), y la gran mayoría está entre los **21-30** años de edad



Del total de personas registradas tenemos que **1,351 (82%)**, son **mujeres transgénero** y **300 (18%)**, son **hombres transgénero**



Se han realizado **1,261** pruebas de VIH (223 Hombres Trans y 1,038 mujeres Tras), encontrando **350** positivos, todos Mujeres Trans, lo que representa una prevalencia del **27.7%** (33% en 2015)



De las Mujeres Trans que se han realizado una prueba de VIH el **34%** (n=1038) son positivas (41% en 2015)



Removing transgender identity from the classification of mental disorders: a Mexican field study for ICD-11



Rebeca Robles, Ana Fresán, Hamid Vega-Ramírez, Jeremy Cruz-Islas, Victor Rodríguez-Pérez, Tecelli Domínguez-Martínez, Geoffrey M Reed

En colaboración con la OMS y el Instituto Nacional de Psiquiatría, la Clínica Especializada Condesa participó en la propuesta mundial de eliminación de la condición transgénero como un trastorno mental. Los resultados fueron publicados en julio pasado, en la prestigiosa revista científica *Lancet Psychiatry*.

Lancet Psychiatry 2016
Published Online
July 26, 2016
[http://dx.doi.org/10.1016/S2215-0366\(16\)30165-1](http://dx.doi.org/10.1016/S2215-0366(16)30165-1)



Programa de Reducción de Daños



En una encuesta llevada a cabo **420 personas declararon como droga de impacto el crack**, 93.6% fueron hombres y 6.4% mujeres



De los usuarios: **53.8% trabajan sin contrato formal**, 25.5% con contrato formal, y 2.6% se dedica a la venta de drogas



Un 44.5% dijo percibir menos de 2 mil pesos, 26.8% entre 2 mil y 3 mil 500, mientras que el 28.7% percibe más de 3 mil 500 pesos



La mayor parte de los usuarios presentan bajos niveles de escolaridad: secundaria (39,1%). El 2.6% no saber leer o escribir. El 10.7% tienen licenciatura o carrera técnica.



29.3% nunca han usado condón; 25.5% usó a veces y 19% lo usa siempre. Durante la última relación sexual con pareja casual el 35% usó condón y el 39% no usó condón. 26% no tuvo pareja casual en el último año.



El Centro participará en 2017 en un proyecto que busca reclutar a 600 personas usuarias de Crack: 3 delegaciones de la ciudad. El proyecto será **financiado por NIH-NIDA** y comenzará en enero del año entrante en colaboración con la **Universidad del Sur de California** y el **Instituto Nacional de Psiquiatría Juan Ramón de la Fuente Muñiz**



En la Ciudad de México
el **Diagnóstico** es una estrategia fundamental y
exitosa en la respuesta a la epidemia de VIH

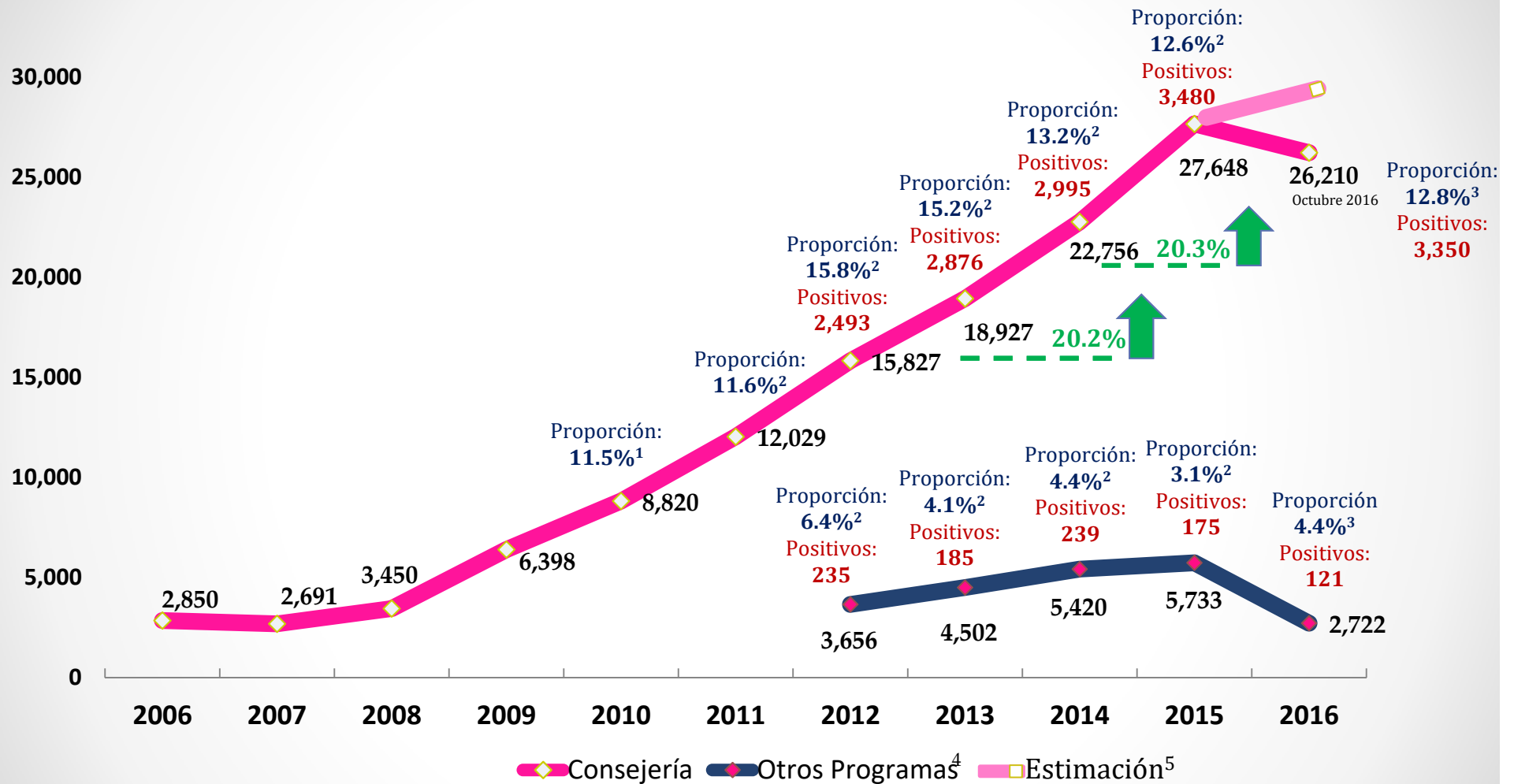
CDMX

CIUDAD DE MÉXICO





Total de pruebas de VIH por año, realizadas en la Clínica Especializada Condesa y Clínica Condesa Iztapalapa



Fuente: Sistemas de Información de la Clínica Especializada Condesa

1. Datos 2010: Suma de pruebas realizadas a Hombres y Mujeres entre el total de Positivos. Abstract THPE0288 "Toward real time HIV/STI diagnosis in the HIV/AIDS program of Mexico City (HIVPMC)". L. Juárez-Figueroa; J. Arellano; P. Iracheta; A. González. XVIII AIDS Conference.

2. Datos 2011, 2012, 2013, 2014 y 2015: Laboratorio Especializado Condesa.

3. Datos Ene-Oct de 2016 Laboratorio Especializado Condesa.

4. Reclusorios, hospitales y otras clínicas

5. Estimación al cierre de 2016.



Detección 2016

- ✂ Durante el periodo de enero a octubre de 2016, se recibieron en Detección y Consejería un promedio mensual de poco más de **2,600** personas
- ✂ Se estima que la **CDMX diagnostica el 50% de todas las pruebas realizadas a HSH del país***
- ✂ De las más de **26 mil** personas que acudieron **voluntariamente** a solicitar la prueba de detección, el **12.8%** resultaron positivas a VIH
- ✂ De Enero a octubre de 2016 **los diagnósticos VIH positivos fueron 3,350**
- ✂ El **52%** cuenta con seguridad social
- ✂ Un total de 2,329 pacientes se incorporaron a los servicios de las clínicas Condesa

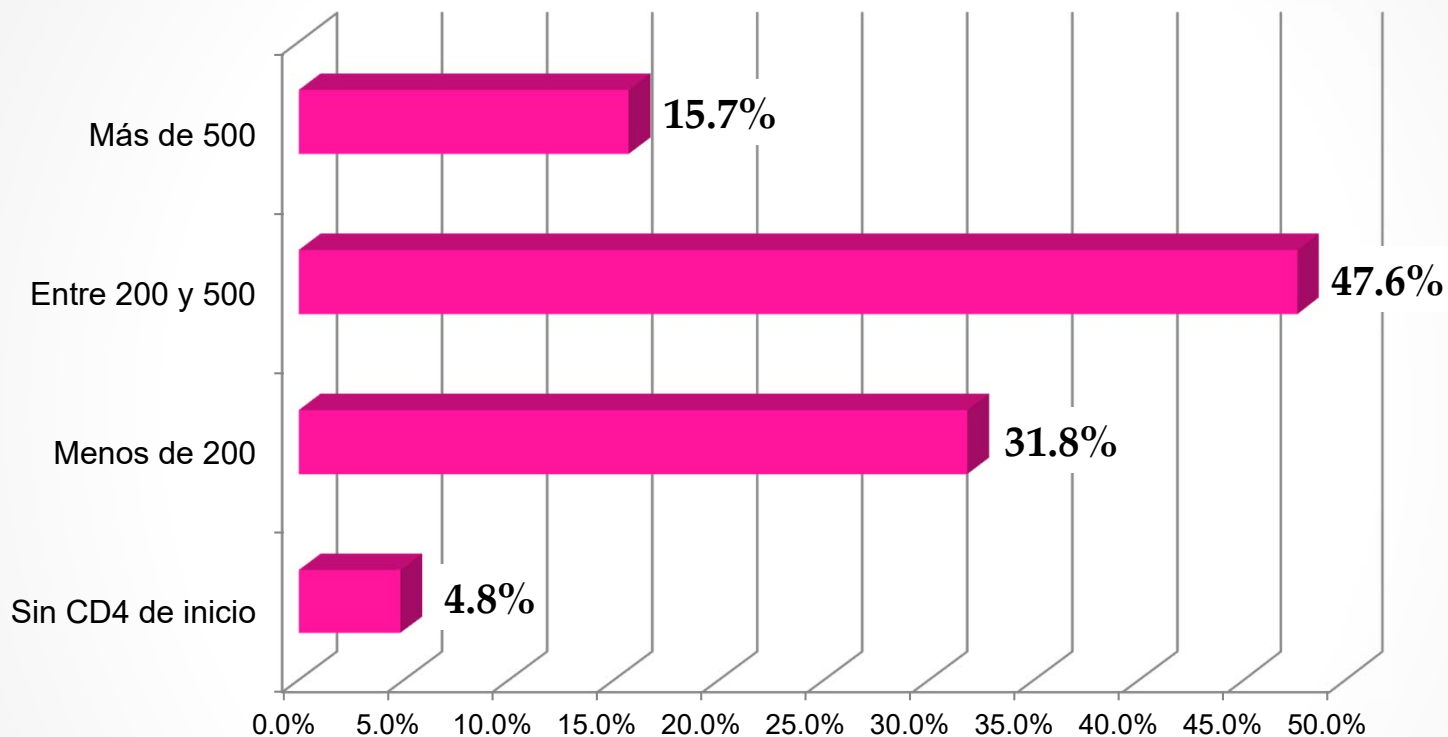
Fuente: Laboratorio Especializado y Consejería de la Clínica Condesa al 31 de Octubre de 2016

*En base a datos registrados del Sistema de Información en Salud SIS, de la Secretaría de Salud Federal 2016.



Niveles de CD4 al momento de la detección


n= 3,350 detecciones





El 63.3% de las personas recién diagnosticadas no presentan inmunosupresión severa



Pacientes agudos

-  Desde 2013 el **uso de pruebas de última generación para detectar VIH** en las Clínicas Condesas ha permitido **el diagnóstico temprano de 388 infecciones agudas y recientes**

-  Hacer un **diagnóstico oportuno e iniciar tratamiento antirretroviral** ha demostrado importantes beneficios, por ejemplo:
 - **Reducir el daño en el sistema inmune**
 - **Reducir el riesgo de transmisión** a otras personas.

-  Tan sólo en 2016 diagnosticamos **260 personas con infección aguda y reciente al VIH** (86 agudas y 174 recientes)



Asesoría de Pares para Integración a Servicios de Salud



Brinda asesoría y acompañamiento a personas de reciente diagnóstico, para integrarlos a Servicios de Salud y Seguimiento que reduzca el índice de pérdida y presentación tardía



Entendemos por **PAR**, a una persona que comparte un diagnóstico, con **habilidades y conocimiento** en la utilización de servicios médicos y de salud para personas con VIH



2,173 pacientes atendidos de enero a octubre del 2016



93.3% son Hombres, 5.6% Mujeres y 1.1% son Trans



El **83.2%** de los pacientes atendidos tiene entre 18 y 39 años de edad



75.2% son pacientes de la Ciudad de México, 22.7% del Estado de México y 2% de otras entidades, otros países y en situación de calle



Prevención 2016

Los ejes de la prevención en 2016:



Incrementar la **promoción de uso del condón**



Incrementar la disponibilidad del diagnóstico de VIH



Prevenir y tratar oportunamente infecciones de transmisión sexual, diferentes de VIH



Uso de antirretrovirales en prevención a través de:

- Inicio tratamiento temprano
- Tratamiento **preventivo post-exposición** en relaciones de alto riesgo, incluidas víctimas de violencia sexual
- Tratamiento **preventivo en personas altamente expuestas a la infección y parejas serodiscordantes - PREP**



Agradecimientos

En este día mundial, el **Centro para la Prevención y Atención Integral del VIH/Sida de la CDMX**, y las **Clínicas Condesas, agradecen la colaboración** de los Institutos Nacionales de Salud, instituciones académicas, organizaciones de la sociedad civil, la OMS, las agencias de la ONU, el Programa Nacional de VIH/Sida, las instituciones de la administración de la CDMX, las 16 delegaciones, la asamblea legislativa y la industria farmacéutica



Clínica Especializada Condesa



Clínica Especializada Condesa Iztapalapa "Dr. Jaime Sepúlveda Amor"



www.condesadf.mx